

Caso clínico:

Angina de esfuerzo estable en paciente con alto riesgo de sangrado

Xavier Carrillo Suárez

Institut del Cor Germans Trias i Pujol
Badalona



iCor

INSTITUT DEL COR DEL GERMANS TRIAS I PUJOL

germanstriashospital



Presentación de caso

C. Externas de Cardiología

- Varón de 67 años, autónomo para las ABVD vive con su mujer, solos.
- **Antecedentes:**
 - Fumador de 20 cigarrillos al día
 - HTA en tratamiento farmacológico.
 - Dislipemia en tratamiento farmacológico.
 - Neoplasia de vejiga con diversos episodios de hematuria tratadas con resección transuretral y instilación de BCG.

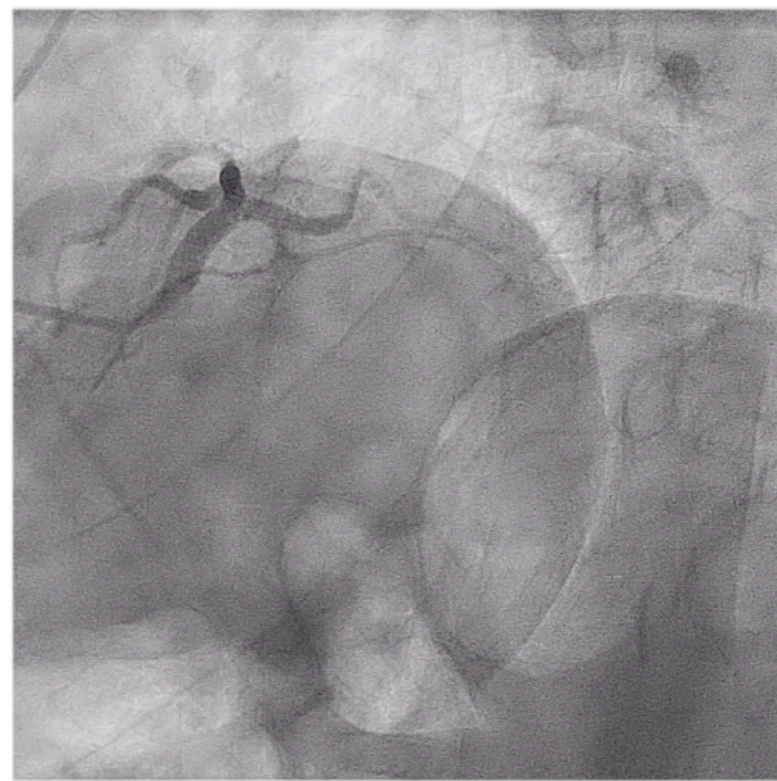
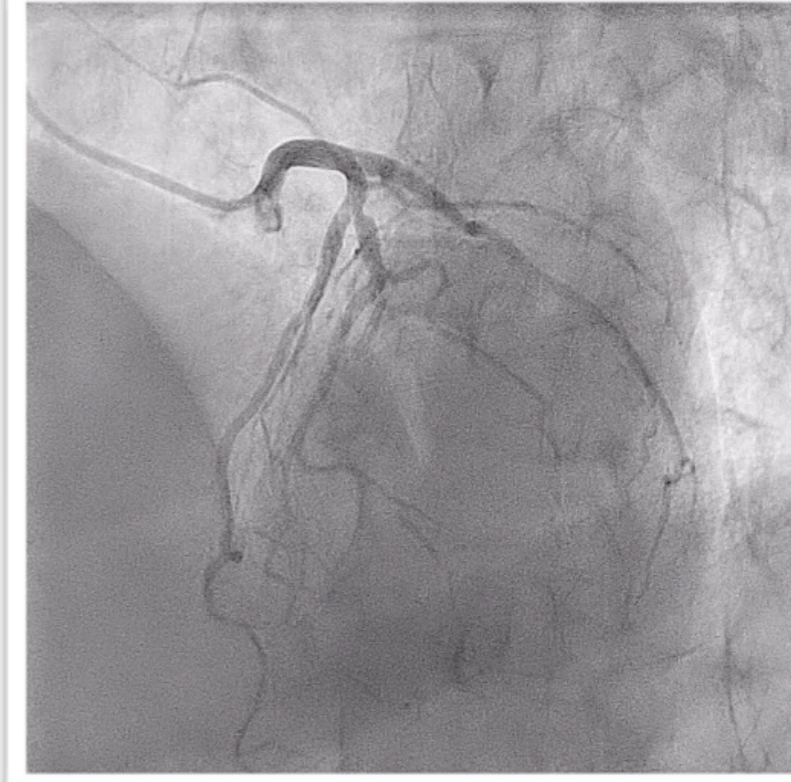
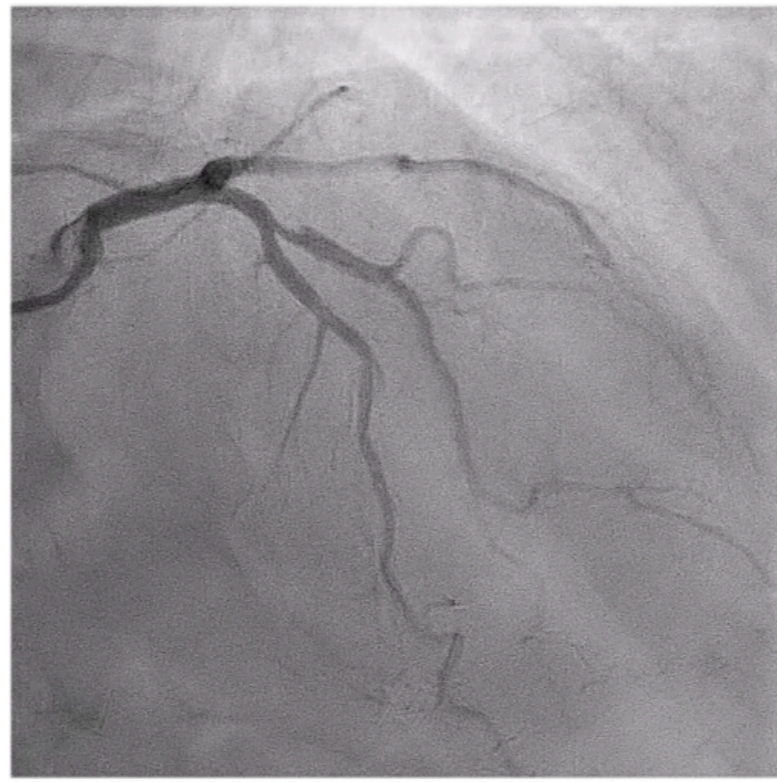
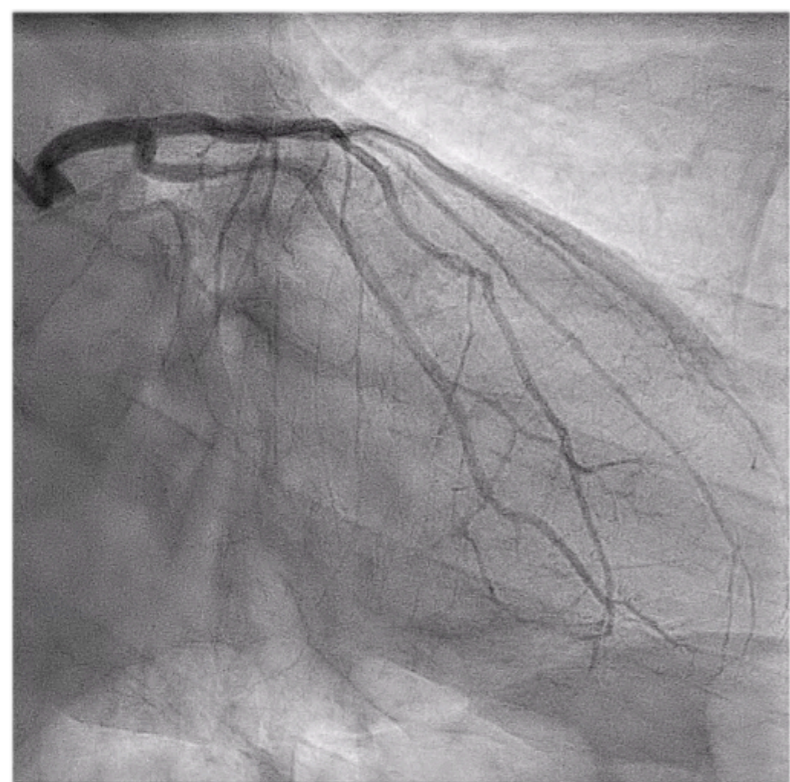
Presentación de caso

C. Externas de Cardiología

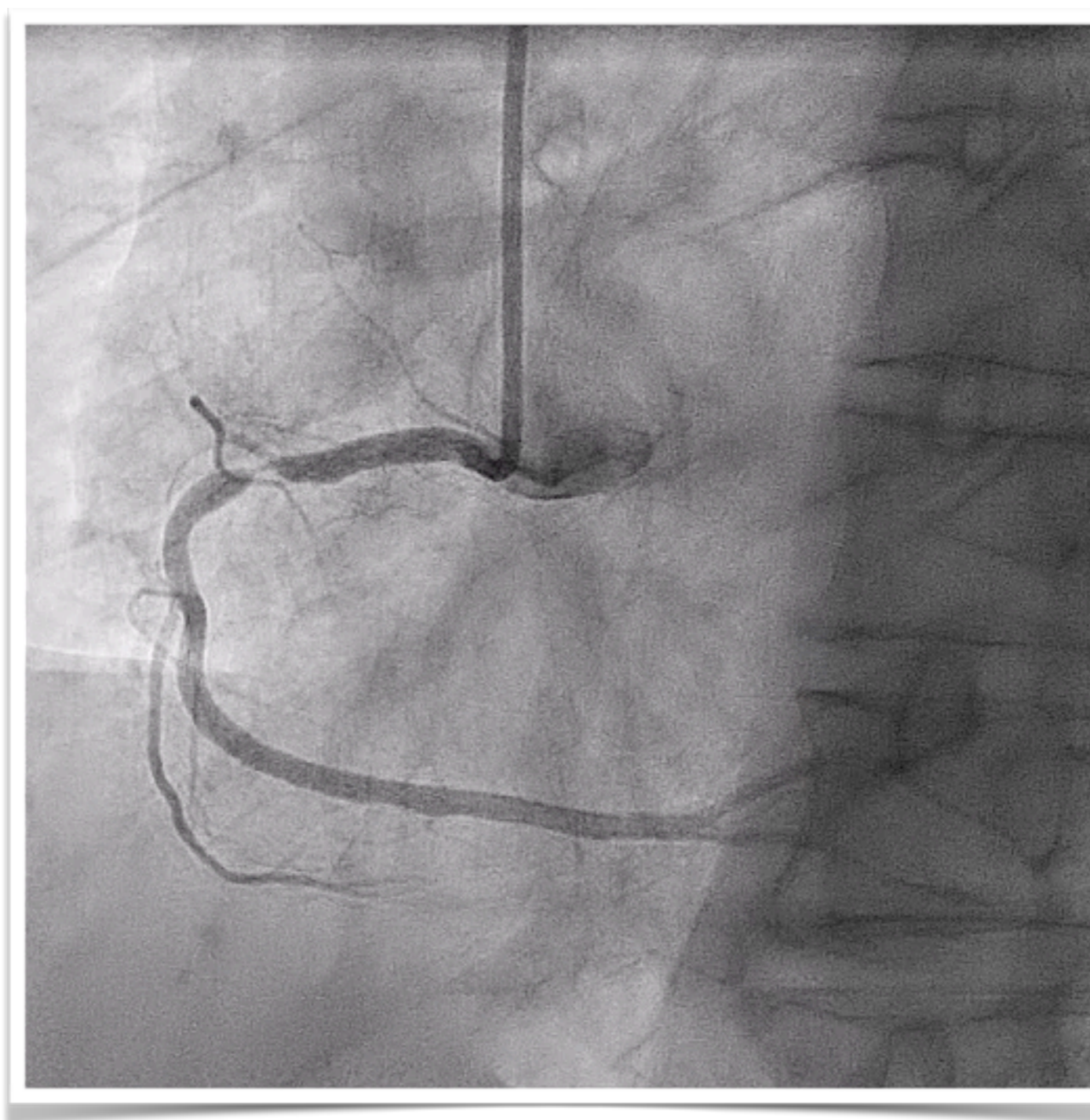
- **Remitido a consultas de cardiología por clínica de ANGOR de ESFUERZO clase 2 de CCS.**
- ECO VI no dilatado, HVI severa, FEVI en el límite bajo de la normalidad 50%. Estenosis aòrtica moderada (gradiente medio 29mmHg) Insuficiencia aòrtica moderada.
- Ergometria positiva tardía para angina e isquemia con infradesnivel de 3mm del ST en cara inferolateral.
- Tratamiento: Adiro 100mg/dia, Atorvastina 40mg/dia, Enalapril 20mg/HCTZ al día. Diafusor 10mg.

Acceso radial derecho.

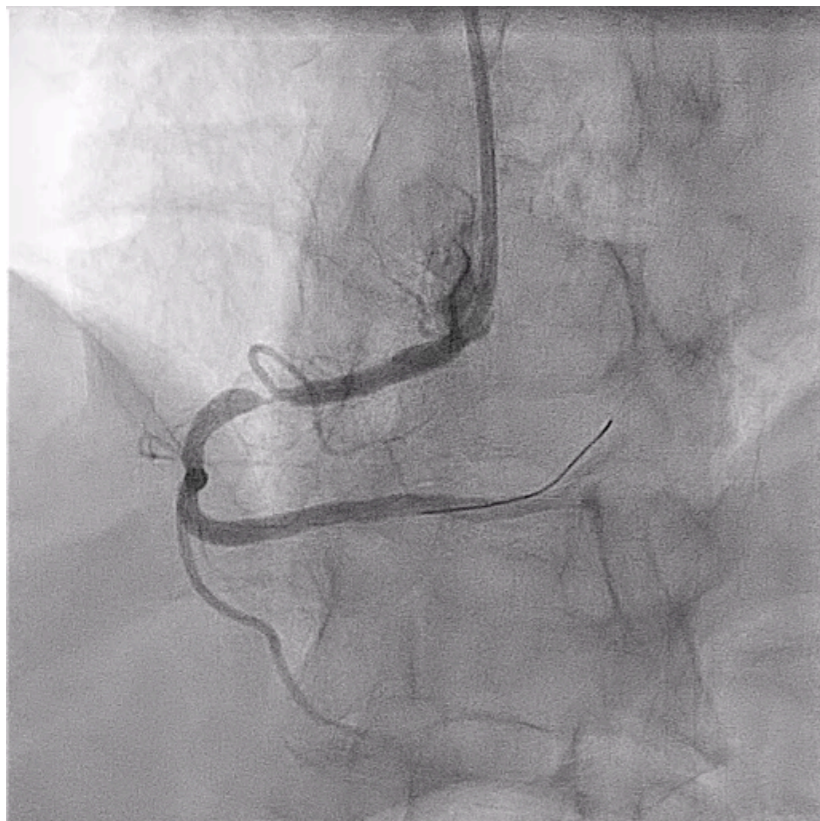
Coronariografía



Coronariografia



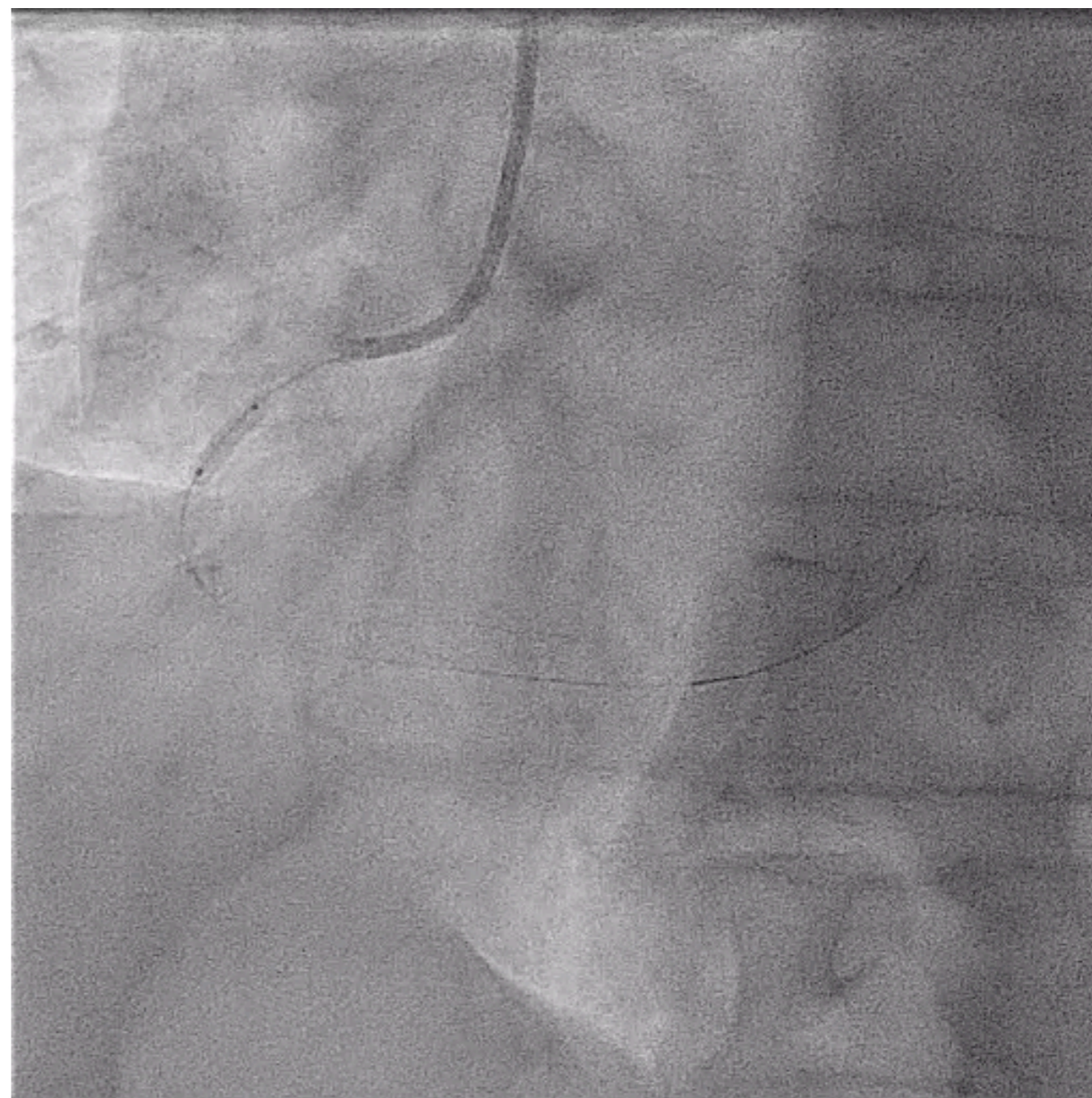
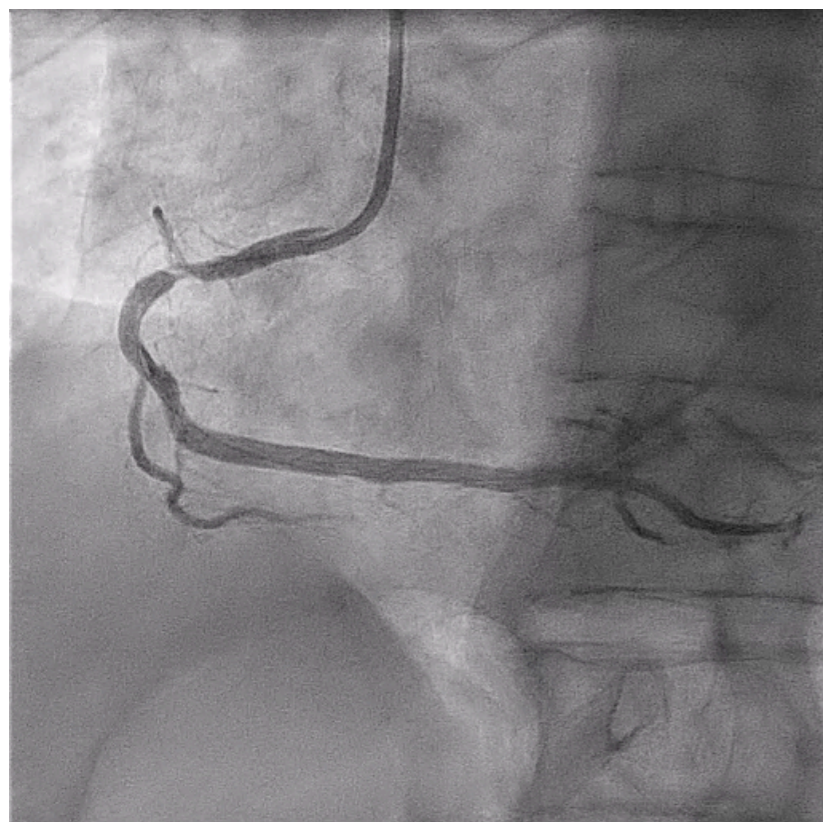
ANGINA ESTABLE EN PACIENTE DE ALTO RIESGO DE SANGRADO



Acceso radial derecho. JR4 guia.

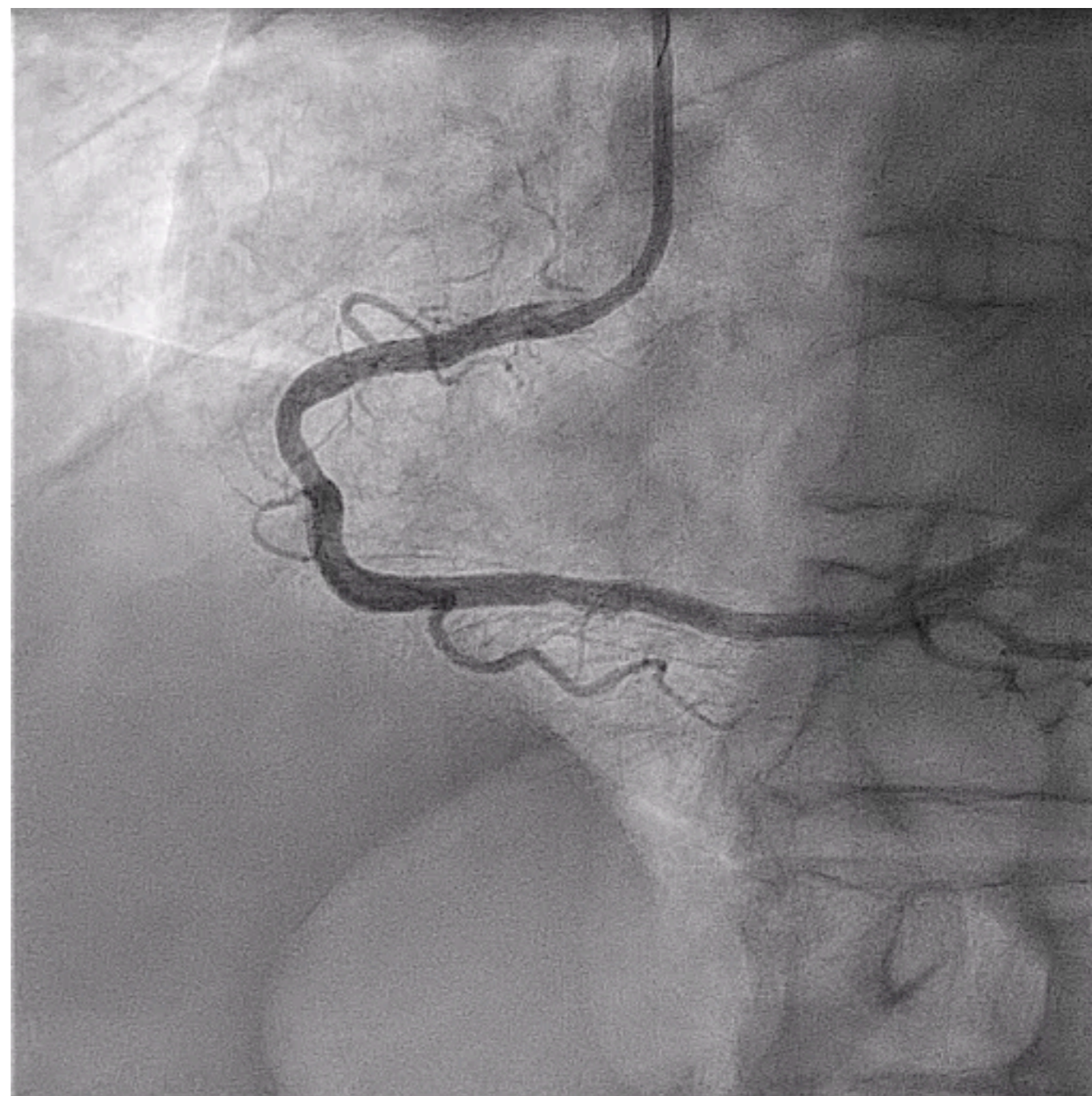
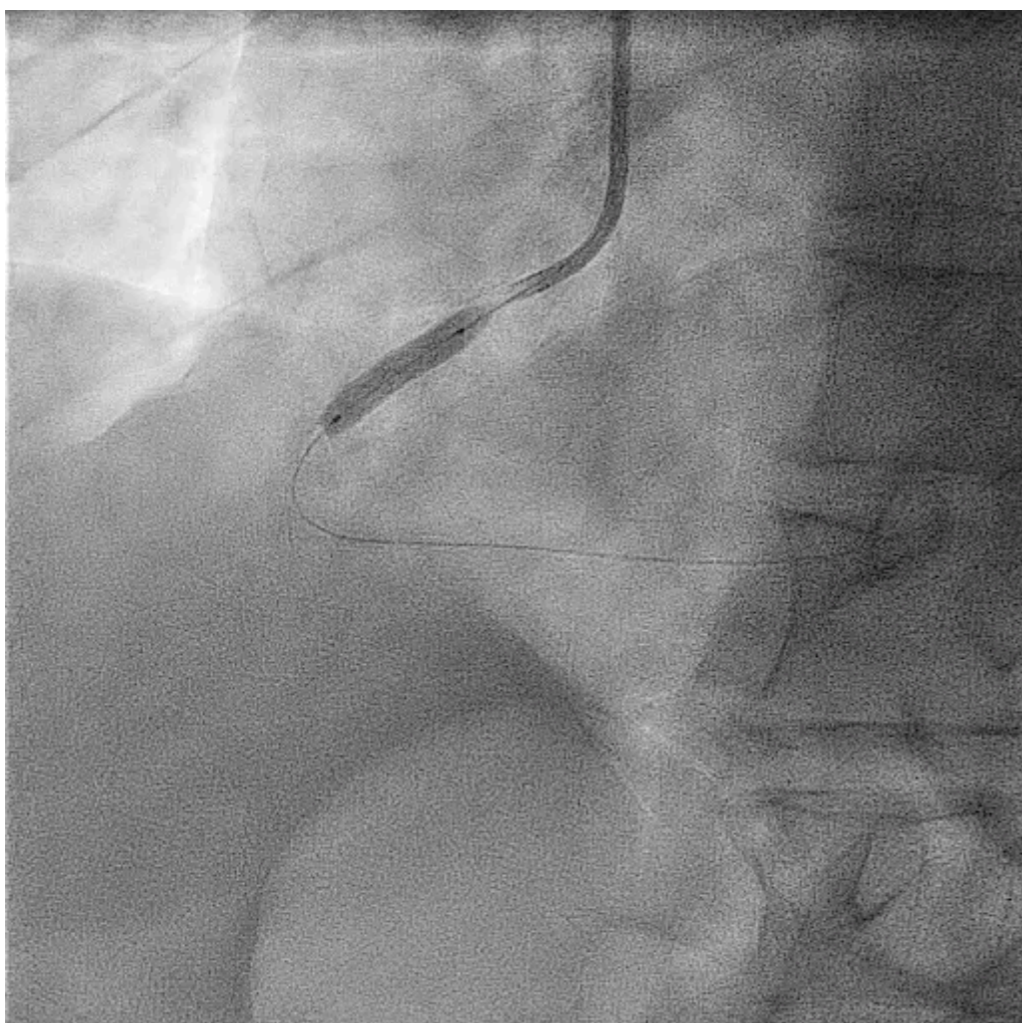
Guia IC Asahi Sion.

Predilatación Balón SC 2,5mm



ANGINA ESTABLE EN PACIENTE DE ALTO RIESGO DE SANGRADO

Implante stent BIOFREEDOM 3,5x14mm a 16 atm.



- Buena evolución posterior al procedimiento sin infarto periprocedimiento.
- Doble antiagregación con AAS+CLP durante 1 mes.
- Sin nuevos episodios de sangrado.



Muchas gracias por vuestra atención



Institut Català de la Salut
**Gerència Territorial
Metropolitana Nord**



**Germans Trias i Pujol
Hospital**

Institut Català de la Salut



iCor INSTITUT DEL COR DEL GERMANS TRIAS I PUJOL